

Приложение 1  
к постановлению Правительства Москвы  
от 1 декабря 1998 г. N 915

Форма 1а  
Действительна в течение 1 года

ТЕРРИТОРИАЛЬНОЕ ВТИ Автозаводское ВТИ

ВЫПИСКА ИЗ ТЕХНИЧЕСКОГО ПАСПОРТА НА ЗДАНИЕ (СТРОЕНИЕ)

N дела 1965/6 Литер -  
по состоянию на 2.07.2014 г.

Информация по зданию (строению)

нежилое

Кадастровый номер		-			
Предыдущий кадастровый номер		-			
Учетный номер объекта		02700283			
Адрес	Город	Москва			
Наименование (ул., пл., пер, просп., туп., бульв. и т.п.)		Автомобильный пр.			
Дом	10	Корп.	-	Строение	2
Функциональное назначение		нежилое			
Общая площадь всего (кв.м.)		403,1	Количество квартир		-
кроме того площади (кв.м.): в т.ч.		-	Материал стен		кирпичный
лестничных клеток		-	Год постройки		1986
технического подполья технического этажа		-	Этажность (без учета подземных этажей)		2
вент. камер		-	Подземных этажей		-
других помещений		-	Инвентаризационная стоимость (тыс.руб.)		124,2
Площадь застройки (кв.м.)		360	Памятник архитектуры		нет
Жилая площадь (кв.м.) жилых помещений		-	Нежилая площадь (кв.м.) в т.ч. жилая площадь в нежил. помещ. (кв.м.)		403,1 -



02 50 14 0028321

Описание объекта права: помещения

Кадастровый номер N -

Наименование правообладателя (ФИО для физического лица)	Свидетельство о регистрации права не предъявлено		
Здание/строение	здание		
Тип помещения: встроено-пристроенное	-		
пристроенное	-		
Общая площадь, всего (кв.м.)	403,1	Нежилая площадь (кв.м.) в т.ч.	403,1
Жилая площадь (кв.м.) жилых помещений	-	Жилая площадь (кв.м.) в нежилых помещениях	-

Характеристики объекта приведены в экспликации к поэтажному плану

Адрес зарегистрирован в Адресном реестре зданий и сооружений г.Москвы  
10.11.2005г. N 4010015.

Сведениями о соблюдении  
требований пункта 4 части 17 статьи 31  
Градостроительного кодекса  
Российской Федерации  
ГУП МосгорБТИ не располагает

Заместитель начальника  
Автозаводского БТИ  
Быкова Елена Ивановна

Начальник БТИ

А.В.Куц

2.04.2015 Подпись

Исполнитель

Вилецкая Н.В.

2.04.2015 Подпись

Руководитель производственной группы  
Автозаводского БТИ  
Соколова Г.В.

## ПОЭТАЖНЫЙ ПЛАН

по адресу: Автомобильный пр.  
наименование ул. (проект), дома, №142

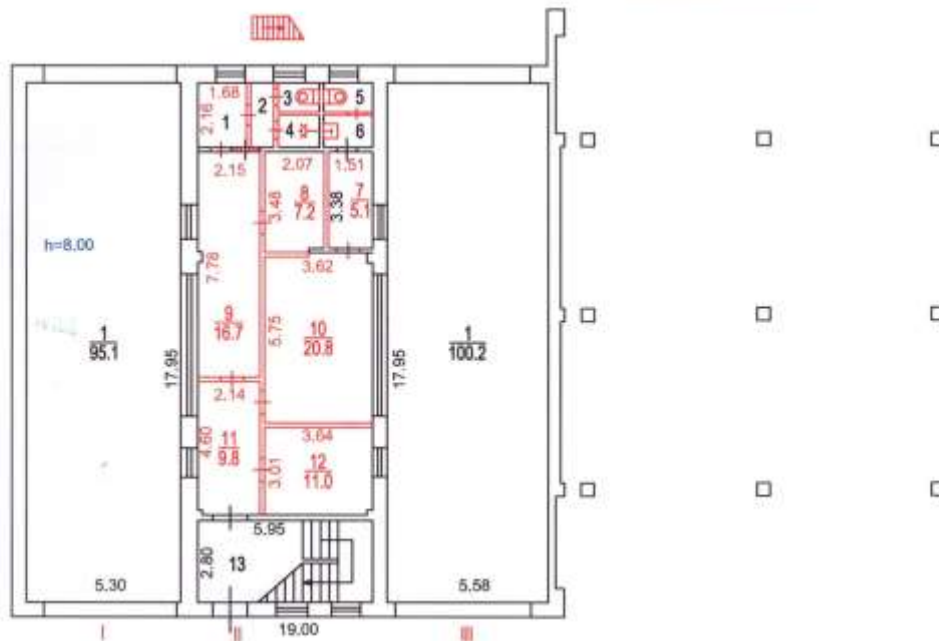
домовлад. (вл.) \_\_\_\_\_ дом 10  
наименование территории

корпус \_\_\_\_\_ строение (сооружение) 2  
наименование строения

квартал № \_\_\_\_\_ ЮВАО г. Москвы

## 1 ЭТАЖ

13 Автозаводское  
территориальное бюро  
технической инвентаризации  
города Москвы



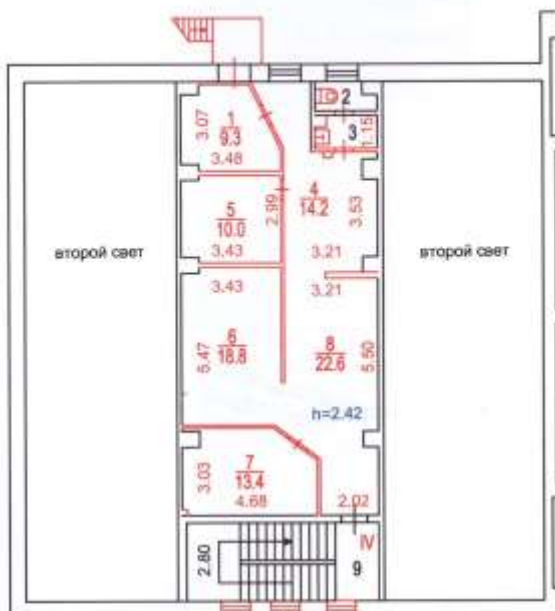
Сведениями о соблюдении  
требований пункта 4 части 17 статьи 51  
Градостроительного кодекса  
Российской Федерации  
ГУП МосгорБТИ не располагает

Масштаб 1:200

# ПОЭТАЖНЫЙ ПЛАН

по адресу: Автомобильный пр.  
автомобильный пр. 10/100, 10/100, 10/100  
 домовл. (вл.) \_\_\_\_\_ дом 10  
домовлад. (вл.)  
 корпус \_\_\_\_\_ строение (сооружение) 2  
корпус (сооружение)  
 квартал № \_\_\_\_\_ ЮВАО г. Москвы

## 2 ЭТАЖ



Сведениями о соблюдении  
 требований пункта 4 части 17 статьи 51  
 Градостроительного кодекса  
 Российской Федерации  
 ГУП МосгорСТИ не располагает

Поэтажный план составлен по состоянию на

" 02 " 07 2014 г.

П/план снял Билецкая Н.В. *Кол*

Проверил Соколова Г.В. *Сол*

" 02 " 04 2015 г.

Масштаб 1:200

## СПРАВКА БТИ О СОСТОЯНИИ ЗДАНИЯ

Дата заполнения	2.04.15	ОБЪЕКТ	здание		
Паспорт ГорБТИ №			1965/6		
Адрес	Город	Москва			
	Округ	Юго-Восточный	Квартал № 1965		
Наименование (ул., пл., пер, просп., туп., бульв. и т.п.)		Автомобильный пр.			
Дом	10	Корпус	-	Строение	2
Помещ. №	-				
Примечание					

## СОСТОЯНИЕ ОБЪЕКТА

Общий процент износа %	12	на	2004	Год постройки	1986
Материал стен здания	кирпичный				
Тип здания	нежилое				
Тип помещения	-				
Расположение помещения	-				
Степень технического обустройства	водопровод, канализация отопление центральное, электричество				
Высота потолков	h1эт=3,60 h1эт=8,00 h2эт=2,35				

Адрес зарегистрирован в Адресном реестре зданий и сооружений г.Москвы  
10.11.2005г. № 4010015.

Виро технической инвентаризации Автозаводское БТИ

Начальник БТИ А.В. Куц

"2" апреля 2015 г.

Исполнитель Вилецкая Н.В.



Заместитель начальника  
Автозаводского БТИ  
Быкова Елена Михайловна

53 50 300188

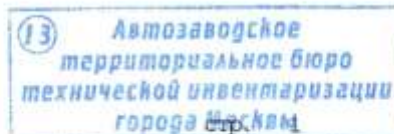
Руководитель производственной группы  
Автозаводского БТИ  
Соколова Г.В.



02 50 14 0028322

Автозаводское ТБТИ  
Э К С П Л И К А Ц И Я

По адресу: Автомобильный пр., 10, стр.2



Помещение N I Тип: Производственные  
Последнее обследование 2.07.2014

ф.25

Этаж	NN комн.	Характеристики комнат и помещений	Общая площадь			Площадь помещений вспомогат. использ. (с коэф.)			Высота
			всего	основ.	вспом.	лодж.	балк.	проч.	
1	1	весовая	95,1	95,1		произв.			800
Итого по помещению			95,1	95,1					
---Нежилые помещения всего			95,1	95,1					
в т.ч. Производствен.			95,1	95,1					

Помещение N II Тип: Производственные  
Последнее обследование 2.07.2014

ф.25

Сведениями о соблюдении требований пункта 4 части 17 статьи 51 Градостроительного кодекса Российской Федерации ГУП МосгорБТИ не располагает

Этаж	NN комн.	Характеристики комнат и помещений	Общая площадь			Площадь помещений вспомогат. использ. (с коэф.)			Высота
			всего	основ.	вспом.	лодж.	балк.	проч.	
1	1	кабинет	3,6	3,6		произв.			360
	2	умывальная	1,6			1,6 произв.			
	3	уборная	1,4			1,4 произв.			
	4	душевая	1,3			1,3 произв.			
	5	уборная	1,6			1,6 произв.			
	6	умывальная	2,0			2,0 произв.			
	7	кабинет	5,1	5,1		произв.			
	8	кабинет	7,2	7,2		произв.			
	9	коридор	16,7			16,7 произв.			
	10	кабинет	20,8	20,8		произв.			
	11	коридор	9,8			9,8 произв.			
	12	кабинет	11,0	11,0		произв.			
	13	клетка лестнич	16,7			16,7 произв.			
Итого по помещению			98,8	47,7	51,1				
---Нежилые помещения всего			98,8	47,7	51,1				
в т.ч. Производствен.			98,8	47,7	51,1				



02 50 14 0028320



По адресу: Автомобильный пр., 10, стр.2

стр. 2

Помещение N III Тип: Производственные  
Последнее обследование 2.07.2014

ф.25

Этаж	NN комн.	Характеристики комнат и помещений	Общая площадь			Площадь помещений вспомогат. использ. (с коэф.)			Вы- со- та
			всего	в т.ч.		лодж.	в т.ч.		
	основ.	вспом.			балк.		проч.		
1	1	весовая	100,2	100,2		произв.			800
Итого по помещению			100,2	100,2					
---Нежилые помещения всего			100,2	100,2					
в т.ч. Производствен.			100,2	100,2					

Помещение N IV Тип: Производственные  
Последнее обследование 2.07.2014

ф.25

Сведениями о соблюдении требований пункта 4 части 17 статьи 51  
Градостроительного кодекса Российской Федерации ГУП МосгорВТИ не располагает

Этаж	NN комн.	Характеристики комнат и помещений	Общая площадь			Площадь помещений вспомогат. использ. (с коэф.)			Вы- со- та
			всего	в т.ч.		лодж.	в т.ч.		
		основ.		вспом.	балк.		проч.		
2	1	кабинет	9,3	9,3		произв.			235
	2	уборная	1,8			1,8 произв.			
	3	умывальная	2,2			2,2 произв.			
	4	кладовая	14,2			14,2 произв.			
	5	кабинет	10,0	10,0		произв.			
	6	кабинет	18,8	18,8		произв.			
	7	кабинет	13,4	13,4		произв.			
	8	коридор	22,6			22,6 произв.			
	9	клетка лестнич	16,7			16,7 произв.			
Итого по помещению			109,0	51,5	57,5				
---Нежилые помещения всего			109,0	51,5	57,5				
в т.ч. Производствен.			109,0	51,5	57,5				
Итого			403,1	294,5	108,6				
---Нежилые помещения всего			403,1	294,5	108,6				
в т.ч. Производствен.			403,1	294,5	108,6				

Адрес зарегистрирован в Адресном реестре зданий и сооружений г.Москвы  
10.11.2005г. N 4010015.

Экспликация на 2 страницах

2.04.2015 г.

Исполнитель

*Кол*

Вилецкая Н.В.

53 50 300188